



Wachifield News'1806-g

伸びてきもちいいT

new
6月

税込¥3,996/本体¥3,700

S 星降る夜 黒 934330

M 星降る夜 黒 934331

L 星降る夜 黒 934332

size S 約650×420

M 約670×470

L 約700×530

ポリエステル60%

綿35% ポリウレタン5%

ストレッチ素材

中国製/加工日本製



たくさんの流れ星をデザインした、ストレッチのきいたTシャツ。伸びるのでSサイズとMサイズはやや細めのパターンですが、Lサイズはいつもどおりのゆとりサイズというわちらしいサイズ感!

ドライT

new
6月

税込¥3,564/本体¥3,300

M 7/7 紺 934339

L 7/7 紺 934340

F 7/7 紺 934341

size M 約650×490

L 約690×530

F 約710×565

4.1オンスポリエステル100%

リバーシブルメッシュ

吸湿速乾(ドライ)紫外線遮蔽

UPF30(紫外線防止指数)

ベトナム製/加工日本製



生地の厚さが4.1オンスで吸湿速乾に最適な厚さ。スポーツだけでなくお家での家事や散歩などにも通じているよ!

COTTONオーバーT

new
6月

税込¥6,264/本体¥5,800

F 天球 DG 934346

size F 約730×590

綿100%

中国製/加工日本製



綿100%のオーバーT。同柄のBIGチュニックよりやや小さめだけどゆったりなオーバーサイズ。肩はドロップしてしっかり二の腕をカバー。アートプリント天球柄の濃いめのグレイでどうぞ♪

ポロトップ

new
6月

税込¥6,804/本体¥6,300

M お菓子のまんだら アイボリー 934334

M お菓子のまんだら サンド 934335

L お菓子のまんだら サンド 934336

L お菓子のまんだら 紺 934337

F お菓子のまんだら 紺 934338

size M 約640×490

L 約680×540

F 約730×570

綿とポリエステルの混紡

※詳しい湿率は次回NEWSでお知らせ致します。

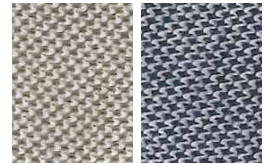
吸湿速乾(ドライ)

日本製



サンド生地

紺生地



アイボリー



襟元が共生地で綺麗なポロトップ。生地からパターン、縫製まで全てこだわったオリジナルで日本製♪柄は大きめで生地色になじんでいる。こんなポロトップもたまにはいいね!

BIGチュニックT

new
6月

税込¥6,264/本体¥5,800

F 天球 黒 934333

size F 約880×650

綿60% ポリエステル40%

中国製/加工日本製



TワンピにもなるチュニックタイプのBIGシルエットTシャツ。肩はドロップしているの、ゆるっと着るのがオススメ♪天球柄のアートプリントでデザインされたPENTAGONの柄でどうぞ♪

掲載について

NEWS記載と実際の製品の実測には、差がある場合があります。服飾巻物系(特に1mを超える物)や大きな長い辺のある物では、差が大きくなる場合がありますがご了承下さい。また、アパレルはニット編みや裁断、縫製などの加工で、デザインや色やサイズに差が出る事が多くあり掲載は目安として頂き、製品が大きく外れる場合は、後日発売時にお知らせをさせて頂く事があります。